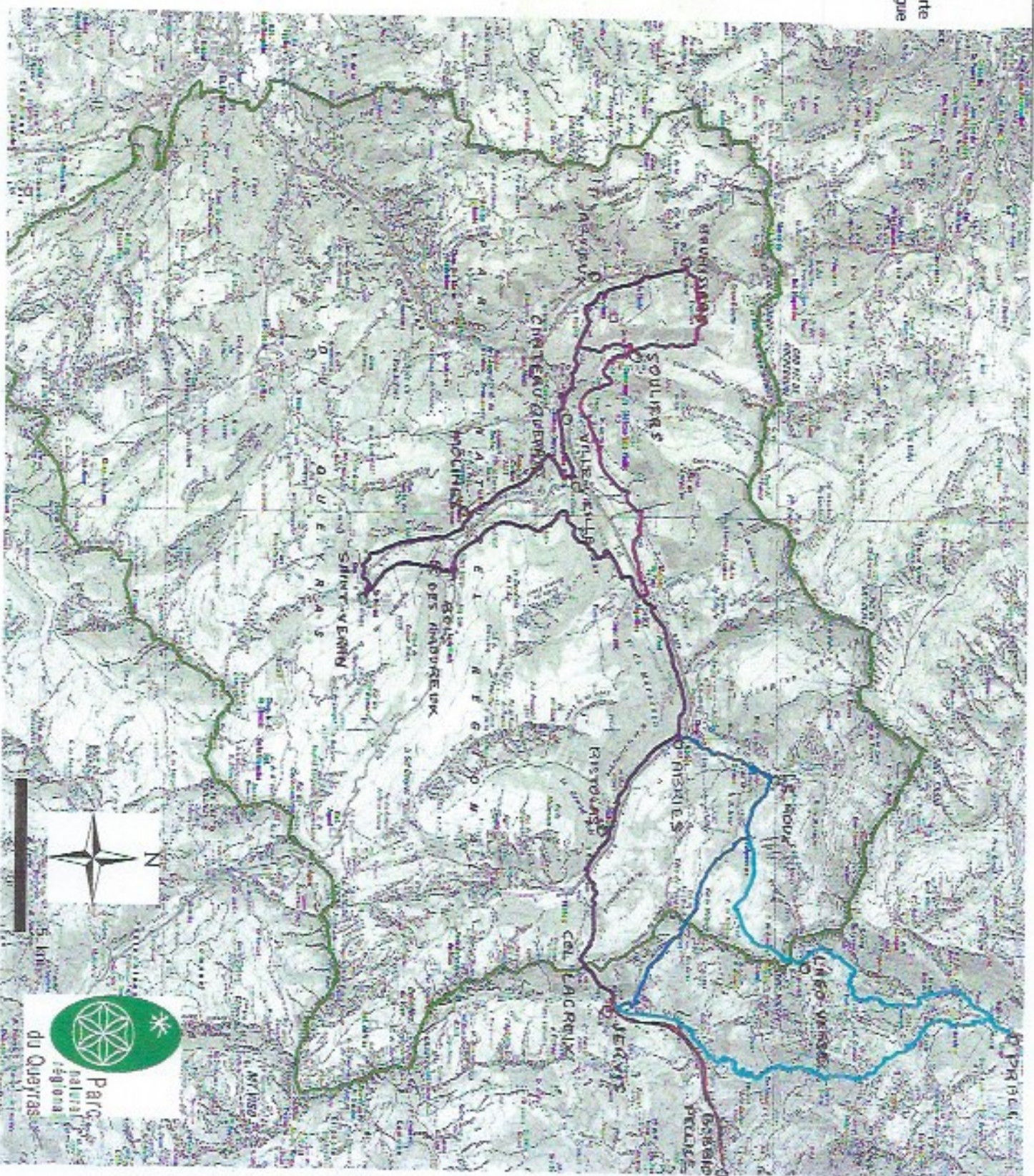
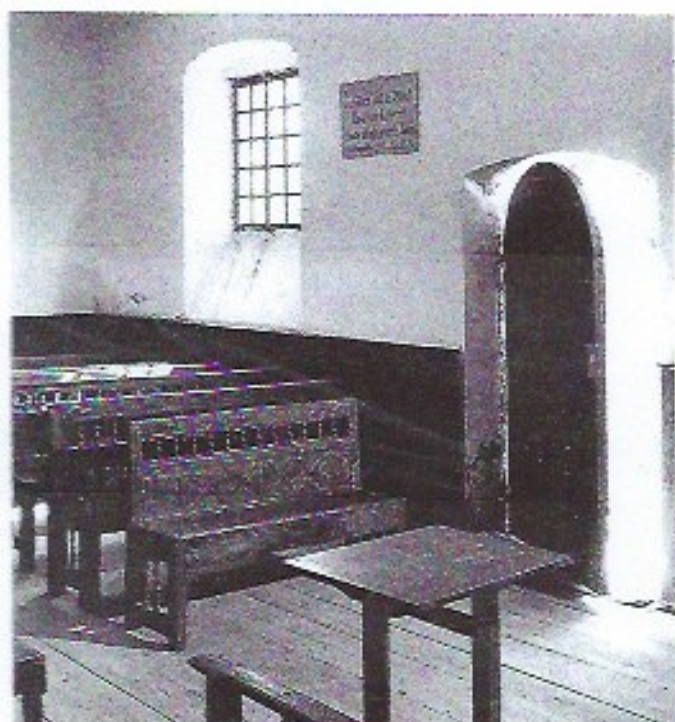


Sentier des Huguenots - Queyras

-  Sentier des Huguenots
-  sentier des Huguenots - boucle Queyras
-  sentier des Huguenots - boucle italienne courte
-  sentier des Huguenots - boucle italienne longue
-  Parc naturel régional du Queyras



Le patrimoine protestant



En revanche, les temples ont conservé de nombreux meubles fabriqués localement, contemporains de l'époque de leur construction qui ne manquent pas d'intérêt.

d. Bancs du temple de Fontgillarde (Molines). Vers 1825, date de construction du temple. Le dossier est orné de panneaux à losanges saillants moulurés et de petits montants tournés. Le premier banc porte gravée sur la traverse supérieure du dossier, l'inscription : CHANTEZ A L'ETERNEL DES PSAUMES ET DES CANTIQUES dossier du second banc compte un montant central sculpté à feuillages (e).



f. Fauteuil du temple de Saint-Véran. Début du XIX^e siècle. L'inscription : GM L(a) n est gravée sur la traverse supérieure du dossier.

g. Bancs du temple de Saint-Véran. Plusieurs sont datés : 1806, année suivant la consécration du temple. Un autre, plus ancien, comporte une curieuse inscription : 1792. LE . 11 . FEVRIER . CHAFFREY . SIBIL QUAND . TU . ENTRERAS . LA MAISON . DE . DIEU . PRENDS . GARDE . A . TON PIED.

h. Chaire pastorale de la chapelle évangélique de Brienisard (Arvioux). Début XIX^e siècle ? Les panneaux la cuve sont sculptés de rinceaux qui rappellent le décor des cassettes de mariage ou des armoires de la fin du XVIII^e siècle.

i. La chaire pastorale du temple de Saint-Véran (vers 1806) présente un décor semblable : les reliefs plus chargés et plus profonds sont peints en vert rouge et beige.

